

## GÎTE LE BLEU DE B. - SAINT-ETIENNE- EN-BRESSE

LE BLEU DE B. CLASSÉ 4  
ETOILES

ACCUEIL JUSQU'A 10 PERSONNES

<https://lebleudeb.fr>

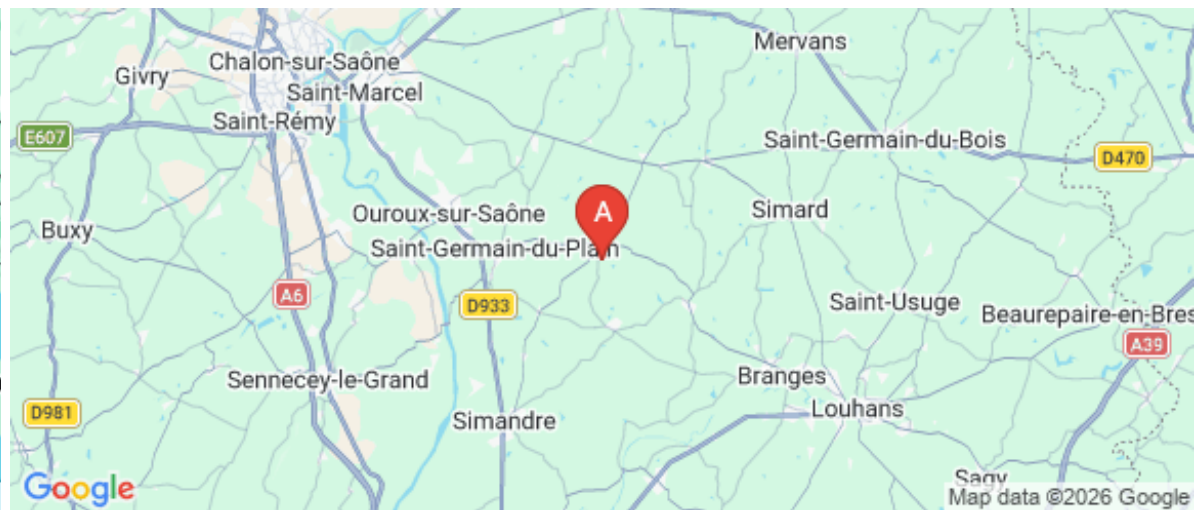


Le Bleu de B.

☎ 33 (0)6 20 77 11 98

☎ +33 6 20 77 11 98

**A** Gîte Le Bleu de B. - Saint-Etienne-En-Bresse  
: 410 Rue des Chaillots 71370 SAINT-ETIENNE-  
EN-BRESSE





## Gîte Le Bleu de B. - Saint-Etienne-En-Bresse

☆☆☆☆☆



Maison



6

personnes  
(Maxi: 10  
pers.)



3

chambres

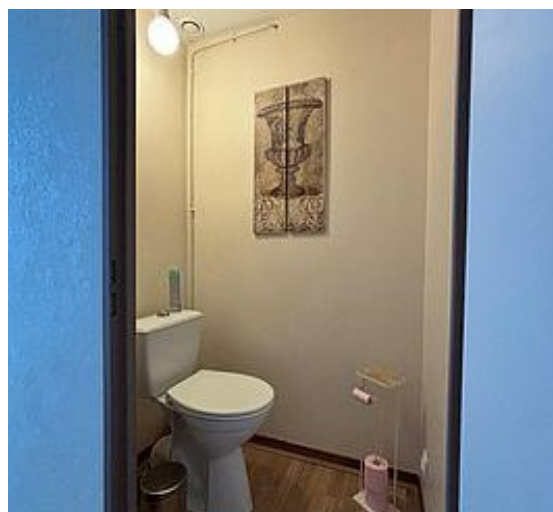
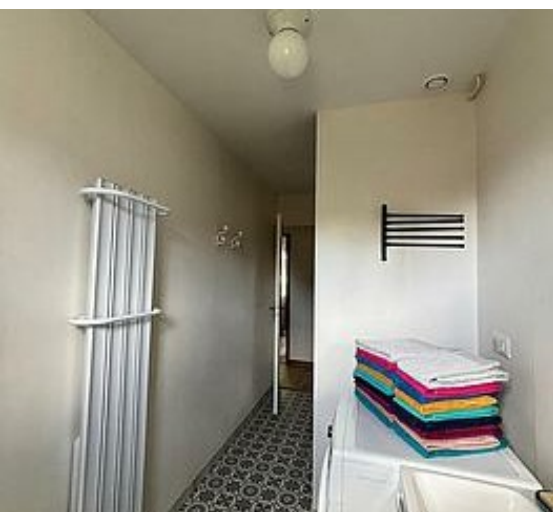
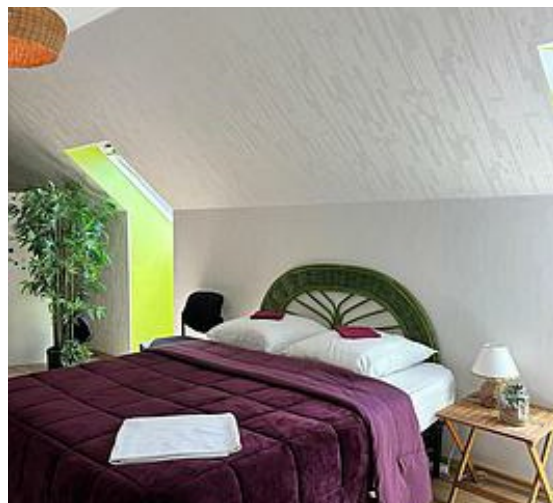
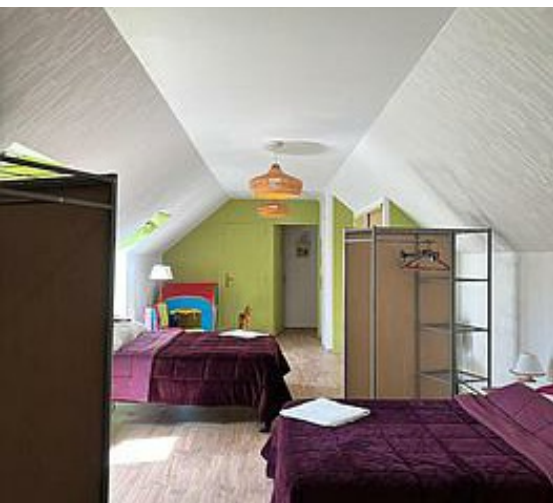


121

m<sup>2</sup>



Ravissant pavillon « eighties » - aux volets bleus lui conférant une atypique petite touche provençale, d'où son patronyme - intégralement rénové & relooké avec grand soins, niché en pleine campagne loughannaise en lisière de champs & prairies, au creux d'un agréable cadre champêtre, naturel et agricole préservé. Au sein d'un paisible hameau résidentiel, calme et très tranquille, jouxtant le cœur du petit village typique de Saint-Etienne-en-Bresse à 4.5 km de Saint-Germain du Plain & 10 km d'Ouroux-sur-Saône (charmants bourgs commerçant dotés de l'intégralité des commerces et services). Spacieux gîte de bon confort. Lumineuse et vaste pièce de vie disposant - privilège rare - d'un billard de qualité. Chaleureux cachet campagnard alliant l'ambiance douillette d'une confortable maison de campagne, influences contemporaines (notamment nordiques) ainsi que d'originales & dépaysantes touches « vintage ». Ambiance douce et cosy. Le gîte dispose d'une double terrasse panoramique orientée « est-ouest » (tout à la fois exposée et ombragée) offrant une très belle vue dégagée sur la campagne environnante ouvrant sur un vaste jardin de 1200m<sup>2</sup> soigneusement aménagé (engazonné, arboré, fleuri et végétalisé), véritable large aire de jeux pour les enfants, doté d'un appréciable espace détente à l'ombre d'un majestueux saule pleureur. Nombreuses activités de loisirs à proximité - pour tous les goûts - entre nature, culture, sport et gastronomie. Composition : Maison individuelle sur 2 niveaux mitoyenne à l'habitation de la propriétaire (indépendance totale sans vis-à-vis). Accès par escalier montant sur un niveau à flanc de pente. Wifi. Chauffage électrique. Rdc : séjour-cuisine-salon (billard), 2 chambres (lit 2 p. 160x200cm dans chaque), salle d'eau (douche), wc indépendant. 1er étage : vaste chambre (3 lits 2 p. 140x190cm) avec wc privé. Terrain + double terrasse + parking privés. Gares TGV : Creusot 51 km, Mâcon Loché 60 km.



## Pièces et équipements

<i>Chambres</i>	Chambre(s): 3 Lit(s): 6	dont lit(s) 1 pers.: 0 dont lit(s) 2 pers.: 6
<i>Salle de bains / Salle d'eau</i>	Salle de bains avec douche Sèche serviettes	Sèche cheveux
<i>WC</i>	Salle(s) d'eau (avec douche): 1 WC: 2 WC indépendants	
<i>Cuisine</i>	Cuisine Congélateur Lave vaisselle	Appareil à raclette Four Réfrigérateur
<i>Autres pièces</i>	Salon Terrasse	Séjour
<i>Media</i>	Télévision	Wifi
<i>Autres équipements</i>	Lave linge privatif Matériel de repassage Sèche linge en option payante	Sèche linge collectif
<i>Chauffage / AC</i>	Chauffage Climatisation	
<i>Exterieur</i>	Barbecue Jardin Terrain non clos	Cour Salon de jardin
<i>Divers</i>		

## Infos sur l'établissement



*Communs*

A proximité propriétaire  
Habitation indépendante

Entrée indépendante  
Mitoyen propriétaire



*Activités*



*Réseaux*

Accès Internet



*Stationnement*

Parking  
5 voitures (camions/bus interdits)



*Services*

Nettoyage / ménage



*Extérieurs*

Etang de pêche  
Parc

Plan d'eau

A proximité plan d'eau, étang, voie verte, terrain de jeux pour les enfants...

## A savoir : conditions de la location

*Arrivée* Accueil de 17h à 20h, toutefois flexible

*Départ* Départ jusqu'à 10h le matin, toutefois flexible

*Langue(s)  
parlée(s)* Français

*Annulation/  
Prépaiement/  
Dépot de  
garantie*

*Moyens de  
paiement* Chèques bancaires et postaux Espèces Paypal  
Virement bancaire

*Ménage*

*Draps et Linge  
de maison* Draps et/ou linge compris

*Enfants et lits  
d'appoints* Lit bébé  
2 lits bébé parapluie

*Animaux  
domestiques* Les animaux sont admis.  
Uniquement sur demande préalable, maximum 2 chiens  
et option payante.

## Tarifs (au 24/04/26)

Gîte Le Bleu de B. - Saint-Etienne-En-Bresse

Tarif pour 6 personnes. Réduction 10 % de 1 à 5 personnes. Supplément 15 € par personne au delà de 6 (maxi 10). Chien admis sur autorisation (maxi 2 et 10€ par animal et par jour)

Tarifs en €:	Tarif 1 nuit en semaine (L, M, M, J, D)	Tarif 1 nuit en weekend (V ou S)	Tarif 2 nuits weekend (V+S)	Tarif 7 nuits semaine
du 16/03/2026 au 29/05/2026	200€	200€	400€	1150€
du 30/05/2026 au 29/08/2026	225€	225€	450€	1300€
du 30/08/2026 au 18/12/2026	200€	200€	400€	1150€
du 19/12/2026 au 03/01/2027	225€	225€	450€	1300€

# Mes recommandations

Toutes les activités

Découvrir le Pays de la Bresse Bourguignonne

OFFICE DE TOURISME DE LA BRESSE BOURGUIGNONNE

[WWW.BRESSE-BOURGUIGNONNE.COM](http://WWW.BRESSE-BOURGUIGNONNE.COM)



## Restaurant Le Saint-Loup

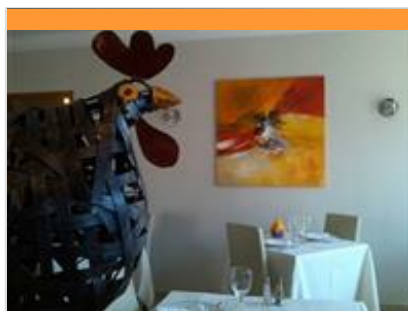
☎ 03 85 44 21 58  
13 D 906

🌐 <https://lesaintloup.com/fr/>

15.3 km

📍 SAINT-LOUP-DE-VARENNES 🍴 1

Cuisine de produits issus de petits producteurs locaux suivant les saisons, servie dans une salle intimiste où trônent deux belles caves vitrées.



## La Poularde

☎ 03 85 75 03 06  
5, rue du Jura

🌐 <https://www.la-poularde.fr/>

15.3 km

📍 LOUHANS 🍴 2

Cuisine traditionnelle. Salle pour repas de famille.



## Trotte La Vivelle

☎ 03 85 47 06 19  
3, chemin de la Vivelle

🌐 <http://www.trottelavivelle.fr>

9.8 km

📍 GUERFAND 🌿 1

Situé au cœur d'un village Bressan, bordé par des chemins forestiers, Trotte la Vivelle vous invite à découvrir Saône Doubs Bresse sous un angle différent, au rythme des pas de votre cheval. Randonnées gourmandes, balades en poney ou en calèche, sont proposées parmi de nombreuses autres activités.

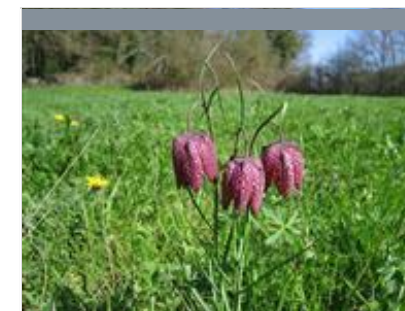


## Chemin historique de La Madeleine

7.1 km

📍 🌳 1

Dans un décor bucolique de champs et de bois où l'impression de bien-être triomphe malgré soi, ce chemin évoque la tragédie du hameau de La Madeleine. Depuis des mois, la Résistance avait pris le maquis à l'ombre des forêts bressanes quand en mars 1944, huit patriotes furent abattus sur le site et les fermes du hameau livrées aux flammes. La "grosse maison", point de rencontre des maquisards, illustre à son tour cette page d'histoire. Tout au long du parcours champêtre, des étangs, des biefs, des moulins et des fermes, et les fameux poulets de Bresse aux couleurs cocardières se succèdent. La chapelle de La Madeleine semble soudain bien modeste au regard de la chapelle de Bellefond (16e s.), couronnée d'un clocher et de 12 lanternons coiffés de poivrières. Puis voici Villargeaut, son château et sa chapelle. Et enfin Faussigny, dont la maison à pans de bois du 18e siècle abritait un relais de



## Prairies et bocage d'Ouroux-sur-Saône

☎ 03 85 51 35 79

8.8 km

📍 🌳 2

Dans le Val de Saône, sur la commune d'Ouroux-sur-Saône, on chemine à travers des prairies fleuries, fréquemment inondées en période de crue et un bocage et constitué d'arbres têtards de frênes et de saules. Accès libre toute l'année (sauf en période de crues). Ce site et son sentier pédagogique, géré par le Conservatoire d'espaces naturels de Bourgogne en partenariat avec les agriculteurs locaux est emblématique des prairies du Val de Saône La saison la plus favorable pour observer les plantes et les oiseaux se situe de fin mars à juin. Equipements : prévoir des jumelles et des bottes en période humide. Visites guidées pour groupes sur demande.



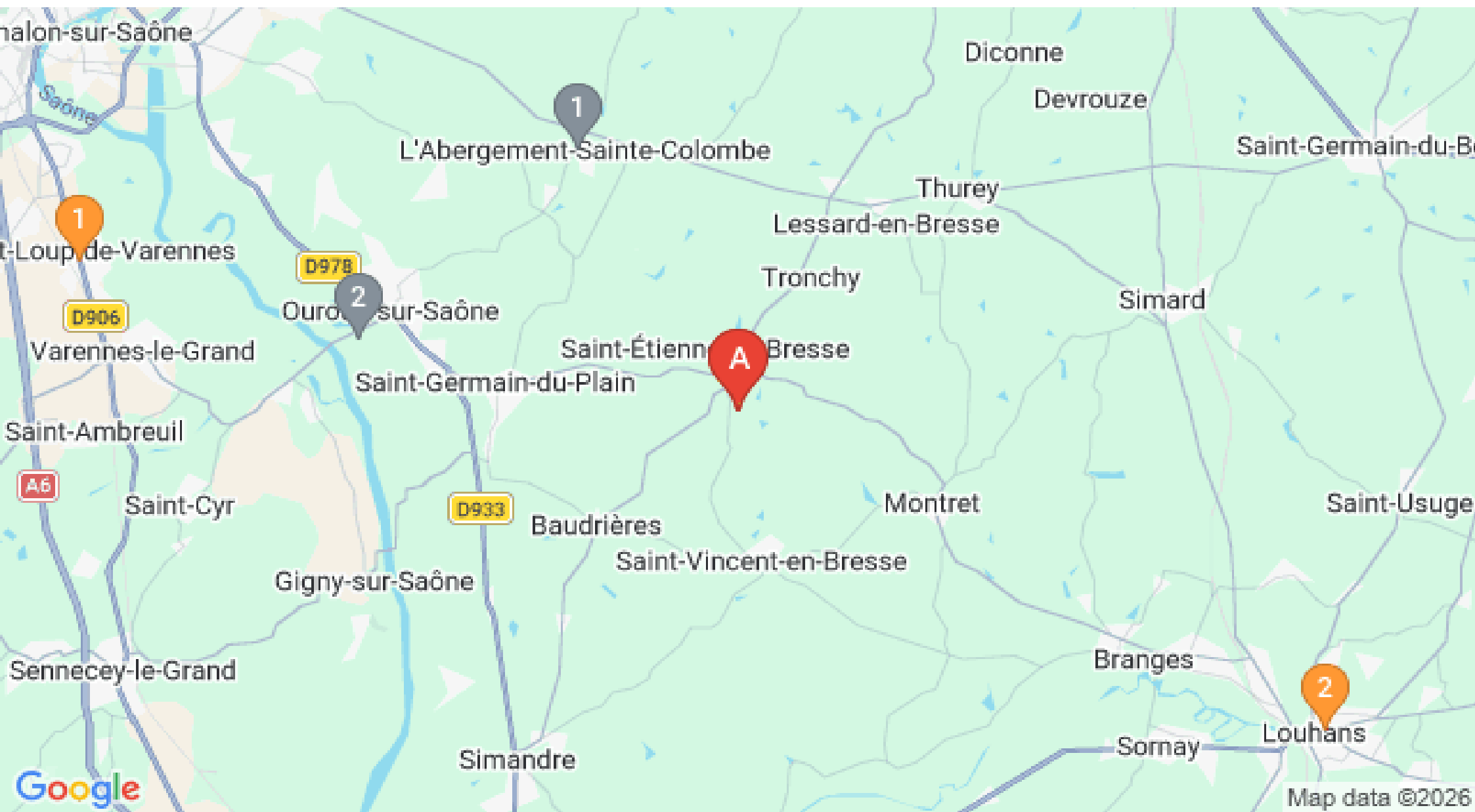
# Mes recommandations (suite)

Toutes les activités

Découvrir le Pays de la Bresse Bourguignonne

OFFICE DE TOURISME DE LA BRESSE BOURGUIGNONNE

[WWW.BRESSE-BOURGUIGNONNE.COM](http://WWW.BRESSE-BOURGUIGNONNE.COM)



Map data ©2026

: Restaurants : Activités et Loisirs : Nature : Culturel : Dégustations